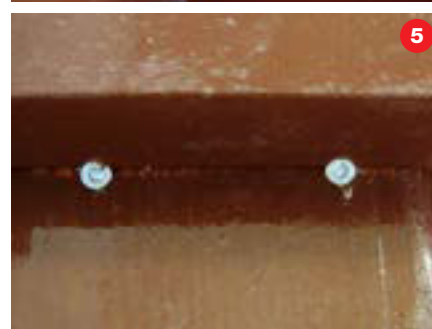
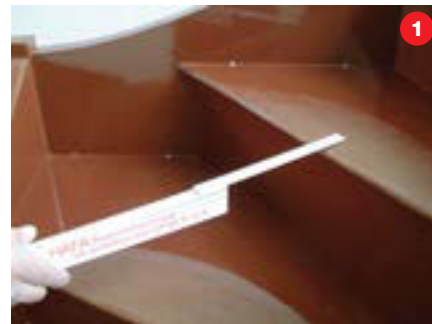
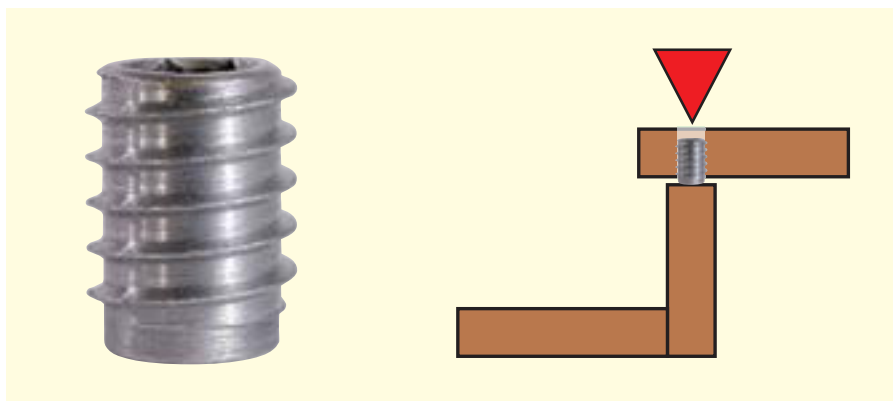


## 2. Sicherung der alten Treppe

### 2.1 Verspannen einer Holzstufe mit HAFA Spezial-Treppenverspannschraube

- Positionieren der Spannschraube ❶ in Stufenmitte auf Höhe der Stellstufe
- mit 16 mm Holzbohrer ❷ durch Trittstufe bis auf Stellstufe bohren
- eindrehen der HAFA Spezial-Treppenverspannschraube mit Innensechskantschlüssel ❸ bis diese auf Stellstufe auftrifft
- die Schraube weiter eindrehen bis sich Trittstufe ca. 1–2 mm von Setzstufe abhebt und somit „verspannt“ wird
- soweit verspannen bis Knarren/Quietschen deutlich vermindert ist



### 2.2 Verschrauben der Stufen mit Wange

- zusätzliche Sicherung der Stufen durch seitliches verschrauben in Wange ❹
- im 45° Winkel zur Stufe im Übergangsbereich Stufe/Wange ❺ Holzschraube einschrauben, ggf. vorbohren

Alle losen, wurmgeschädigten oder nicht mehr tragfähigen Bereiche der renovierungsbedürftigen Treppe müssen gesichert ggf. ersetzt werden.

**Hinweis:** Die erforderlichen Arbeiten zur Sicherung sind stets vor Ort zu prüfen und in der Preis- und Angebotsgestaltung zu berücksichtigen.